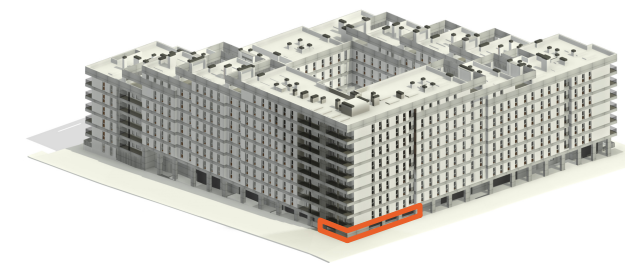
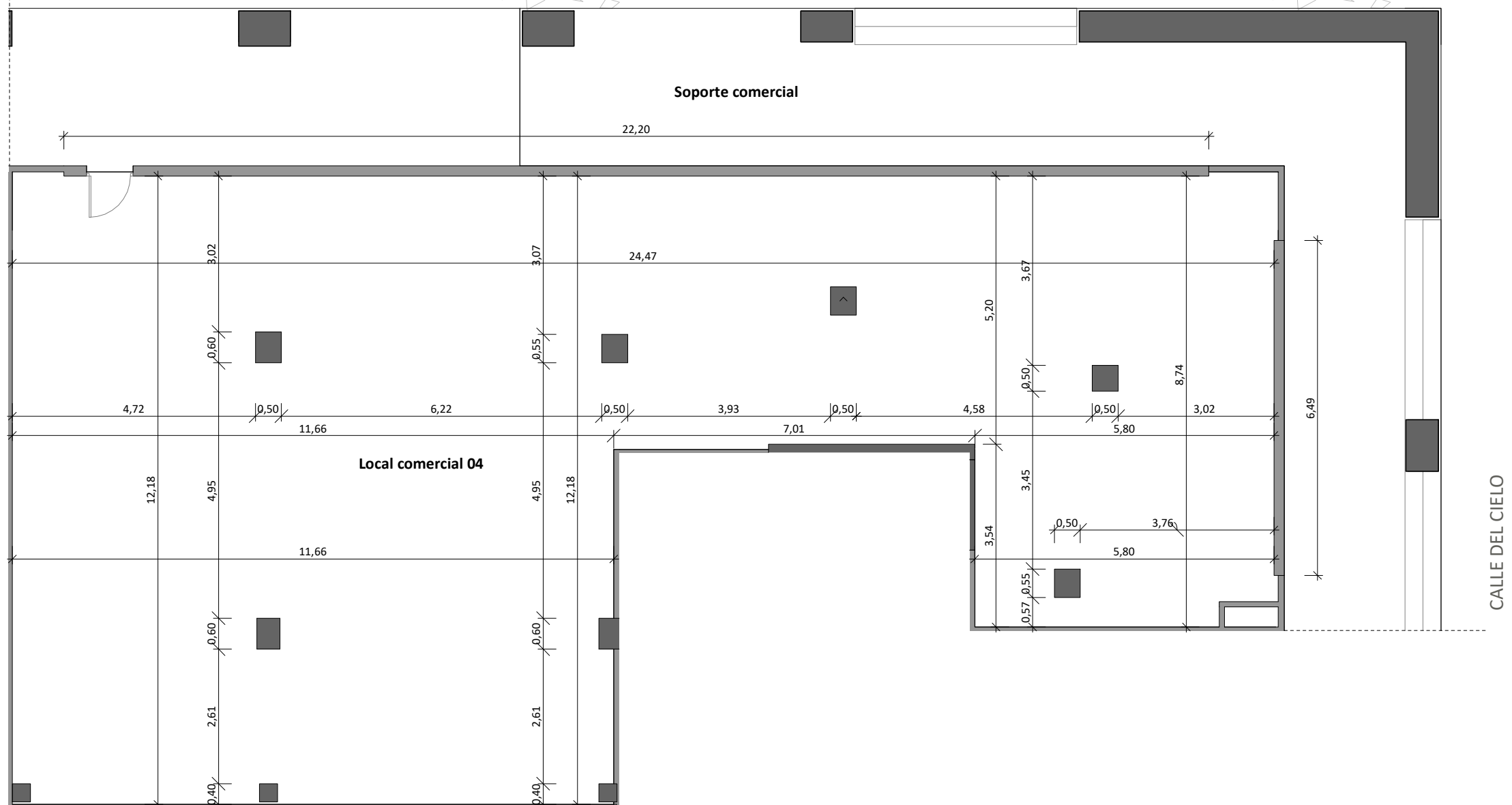
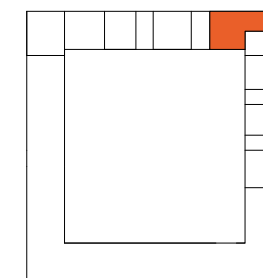


CALLE DEL SOL



EMPLAZAMIENTO



Total Sup. Útil 226,99 m²
Total Sup. Construida 239,50 m²

CALLE DEL CIELO

1 m 2 m 3 m 4 m 5 m

Local 04

La información aquí contenida puede ser modificada durante el transcurso de la ejecución de la obra por exigencias técnicas o jurídicas, sin que ello implique menoscabo en el nivel global de calidades. El mobiliario se refleja a efectos meramente decorativos, sin que se incluya en la oferta. El mobiliario de cocina puede variar sobre el reflejado. Los peldaños de acceso a la vivienda y salidas a patios, puede alterarse en función de la rasante de las calles y corresponde a la D.F. fijar el criterio.